

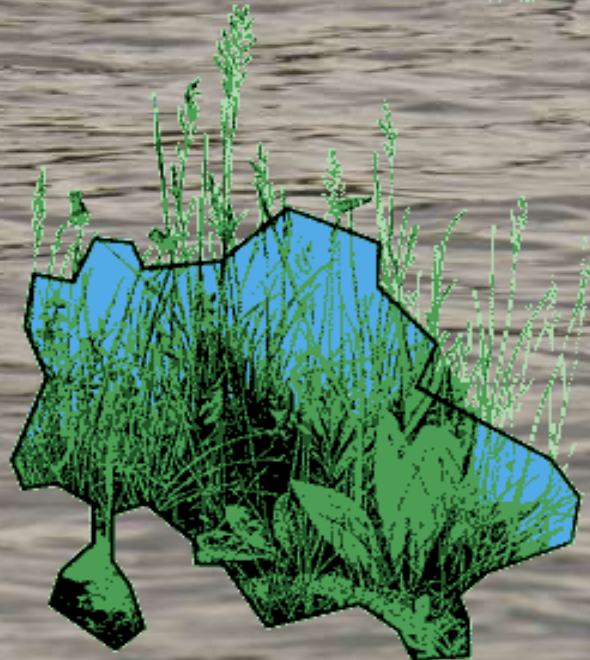
# Tagung „Otterschutz in Deutschland“

20.10.2016, Hankensbüttel

## Die Situation des Fischotters in Nordrhein-Westfalen

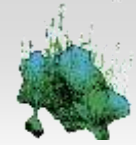
**Biologische Station**  
Kreis Recklinghausen e.V.

Im Höltken 11      46286 Dorsten  
Tel. 02369 / 77505      Fax: 77607



Torfvennteich 1, Dülmen  
26.06.2016, © Georg Rekers

# Fischotter in Nordrhein-Westfalen



Biologische Station  
Kreis Recklinghausen e.V.

Verbreitung  
vor 2009

## Verbreitung nach KRIEGS et al. [2010]

### Kreise mit Meldungen 1979 - 1999

Lenne, Märkischer Kreis (Pfennig)  
Wurm, Kr. Heinsberg (Totfund, Freihr. v. Wrede)

**Rote Liste NRW (FELDMANN ET AL. [1999])  
„ausgestorben oder verschollen“**

### Kreise mit Meldungen 1999 – 2008

Wurm, Kr. Aachen/Heinsberg (ISOS, Reuther)  
Emmer. Kr. Lippe (ISOS, Focke)  
Weser, Kr. Minden-Lübbecke (ISOS, Kranz)  
Gehle, Kr. Minden-Lübbecke (ISOS, Lenz)  
Unbelegte Meldungen (Eifel, HSK)



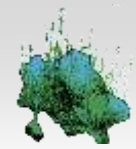
## Nordrhein-Westfalen

mind. 60 Jahre lang nur sporadisch vorhanden

zeitweise Anwesenheit in Grenzgebieten

keine Fortpflanzung nachgewiesen

# Fischotter in Nordrhein-Westfalen



Biologische Station  
Kreis Recklinghausen e.V.

Verbreitung  
vor 2009

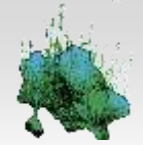
Etablierung  
seit 2009



**Männchen**  
**Totfund A 43**  
**08.04.2009**

© Dahms (Kreis Coesfeld)

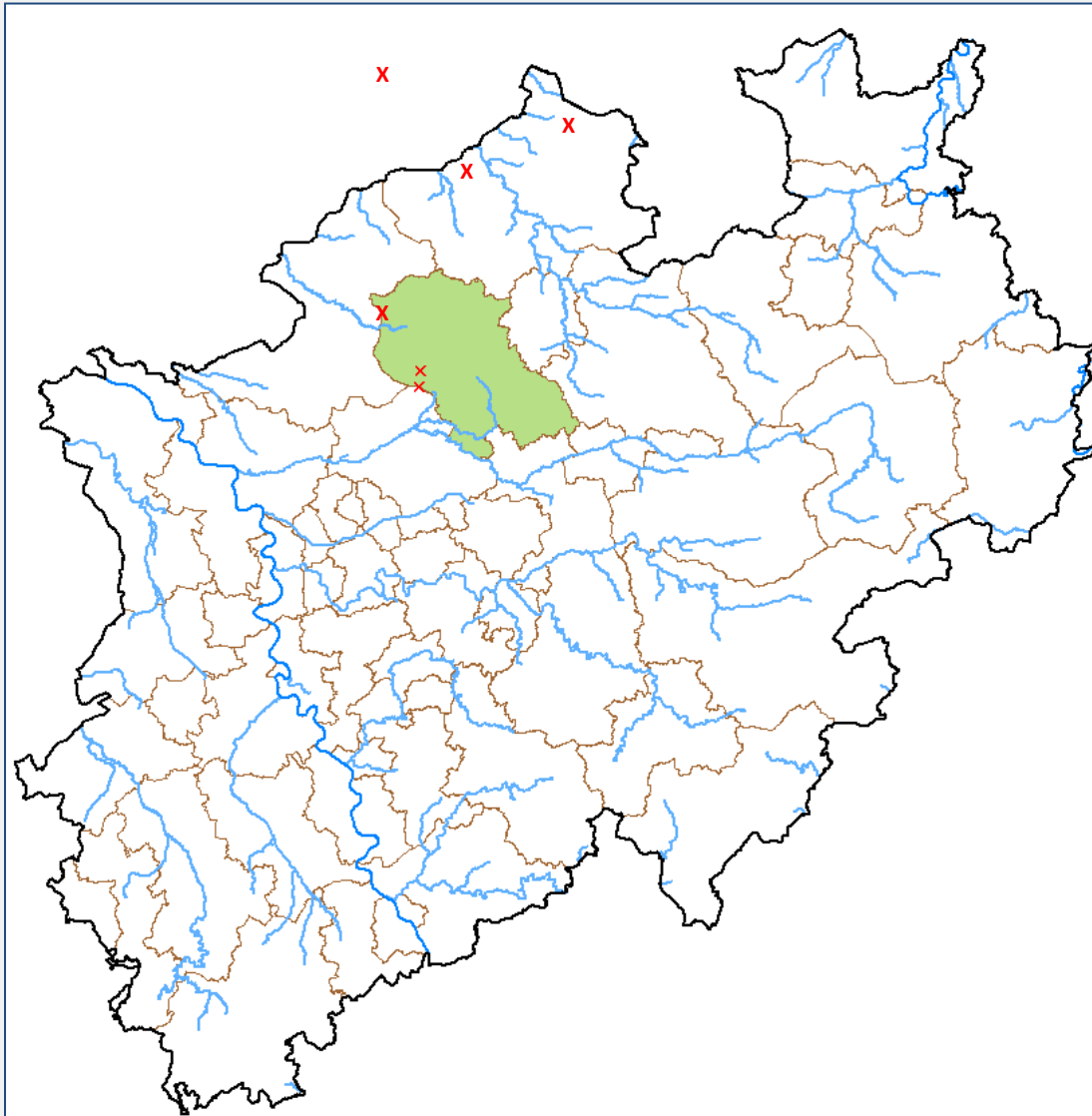
# Fischotter in Nordrhein-Westfalen



Biologische Station  
Kreis Recklinghausen e.V.

Verbreitung  
vor 2009

Etablierung  
seit 2009



## Totfunde seit 2009

### Heubach-Niederung

April / Oktober 2009

Distanz: 3,5km

### Recke

### Mittelland-Kanal

30.06.2014

### Lattrop (NL) / Dinkel

02.01.2015

### BAB 31 / Dinkel

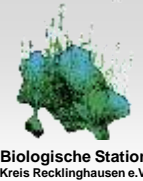
11.06.2015

### Neuenkirchen

### Landstraße

12.02.2016

# Fischotter in Nordrhein-Westfalen



Biologische Station  
Kreis Recklinghausen e.V.

Verbreitung  
vor 2009

Etablierung  
seit 2009



## Kooperationspartner seit 2009

**Biologische Station**  
Kreis Recklinghausen e.V.

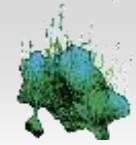


**LWL-Museum für Naturkunde**  
Westfälisches Landesmuseum mit Planetarium

## 2012 erweitert um



# Fischotter in Nordrhein-Westfalen



Biologische Station  
Kreis Recklinghausen e.V.

Verbreitung  
vor 2009

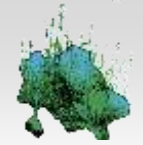
Etablierung  
seit 2009

## Herzog von Croÿ'sches Teichgut Hausdülmen

Karpfen-Teichwirtschaft mit 110ha Teichfläche

FFH-Gebiet „Teiche in der Heubachniederung“





Verbreitung  
vor 2009

Etablierung  
seit 2009

## Zwischenfazit

mindestens seit 2009:

### **Spontane Wiederansiedlung**

einer kleinen Population

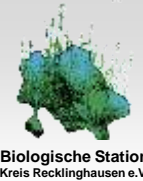
im zentralen Münsterland

**mit regelmäßigem Reproduktionserfolg**

**Rote Liste 2011 (MEINIG et al. [2011])**

**Kategorie 1 „vom Aussterben bedroht“**

# Fischotter in Nordrhein-Westfalen



Verbreitung  
vor 2009

Etablierung  
seit 2009

Monitoring  
seit 2012

## Natur in NRW Nr. 2/2015



**Äsche:**  
Hilfsprogramm  
mit Monitoring

**Aal:**  
Monitoring  
des Aalaufstiegs

**Grünland:**  
Wirkung von Agrar-  
umwelt- und Vertrags-  
naturschutzmaßnahmen

**Kalkmagerrasen:**  
Förderung des  
Kreuzdorn-Zipfelalters

**Hellwegbörde:**  
Vogelschutz-  
Maßnahmenplan

Fischotter im Westmünsterland



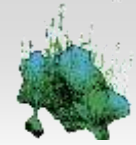
RIBBROCK, N., N. EVERSMANN, E. HAPPE, M. OLTHOFF, J. O. KRIEGS [2015]: Verbreitung und Ausbreitung des Fischotter im Westmünsterland. Natur in NRW 2/2015, 14-18.

Download unter:

[www.lanuv.nrw.de/natur-in-nrw/](http://www.lanuv.nrw.de/natur-in-nrw/)



# Fischotter in Nordrhein-Westfalen

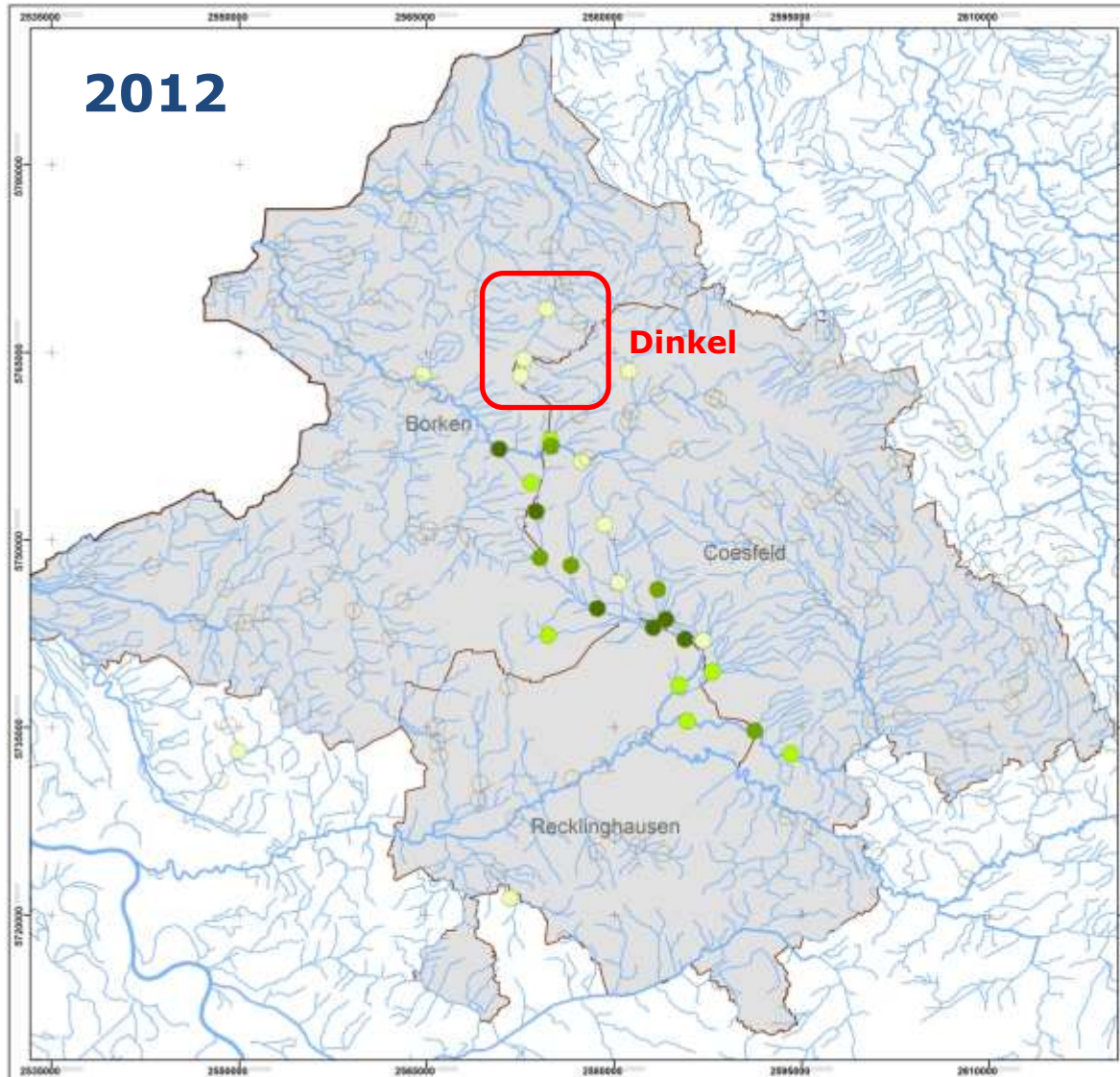


Biologische Station  
Kreis Recklinghausen e.V.

Verbreitung  
vor 2009

Etablierung  
seit 2009

Monitoring  
seit 2012



Legende

Anzahl Durchgänge mit Nachweis  
(n=4)



— Fließgewässer

Kreise

■ Borken, Coesfeld, Recklinghausen

Datengrundlage:

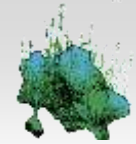
Biologische Station Zwillbrock e.V.  
Naturschutzzentrum Kreis Coesfeld e.V.  
Biologische Station Kreis Recklinghausen e.V.

Biologische Station Kreis Recklinghausen e.V.



Fischotter im Westmünsterland	berb.: 2012 NR
	gel.: 2014 NR
	gepr.: 2014 NR
Monitoring	Maßstab: 1:300.000
2012 / Anzahl Quartale mit Nachweis	

# Fischotter in Nordrhein-Westfalen

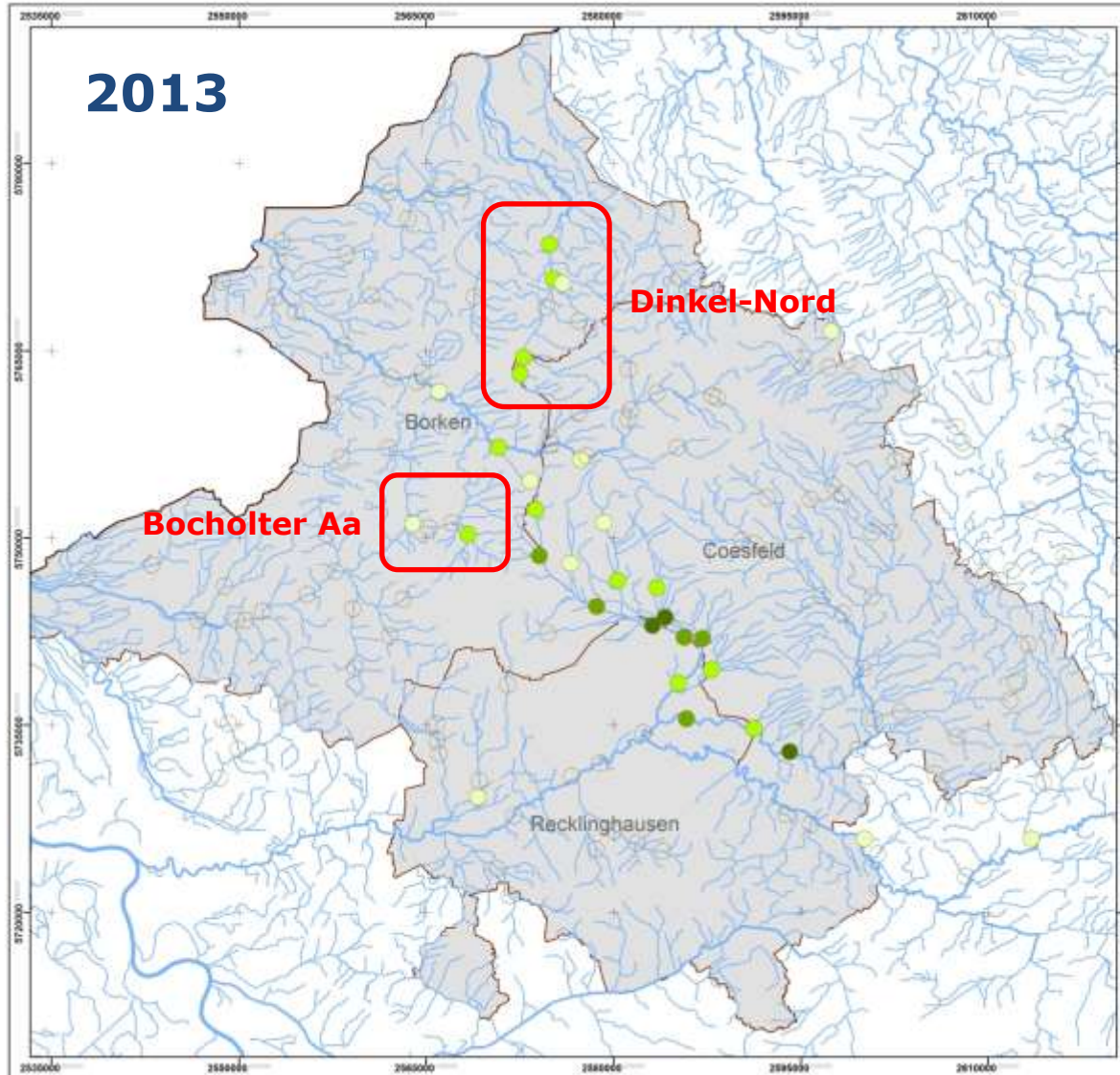


Biologische Station  
Kreis Recklinghausen e.V.

Verbreitung  
vor 2009

Etablierung  
seit 2009

Monitoring  
seit 2012



Legende

Anzahl Durchgänge mit Nachweis  
(n=4)



Fließgewässer

Kreise

Borken, Coesfeld, Recklinghausen

Datengrundlage:

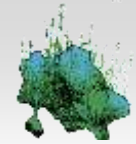
Biologische Station Zwillbrock e.V.  
Naturschutzzentrum Kreis Coesfeld e.V.  
Biologische Station Kreis Recklinghausen e.V.

Biologische Station Kreis Recklinghausen e.V.



Fischotter im Westmünsterland	berb.: 2013 NR gez.: 2014 NR gepr.: 2014 NR
Monitoring	Maßstab: 1:300.000
2013 / Anzahl Quartale mit Nachweis	

# Fischotter in Nordrhein-Westfalen



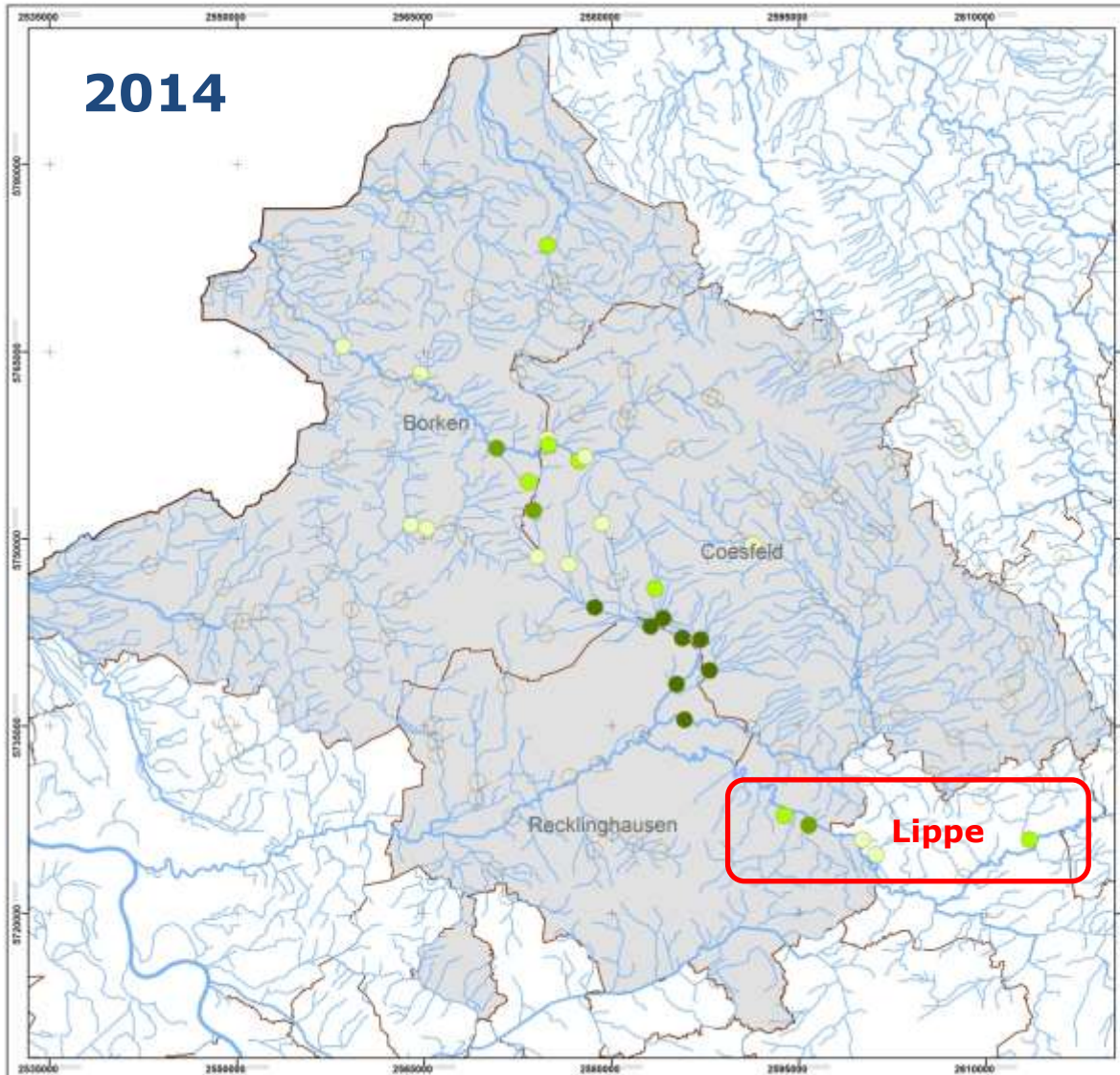
Biologische Station  
Kreis Recklinghausen e.V.

Verbreitung  
vor 2009

Etablierung  
seit 2009

Monitoring  
seit 2012

## 2014



Legende

Anzahl der Quartale  
mit positiven Nachweisen

- 0
- 1
- 2
- 3
- 4

— Fließgewässer

Kreise

- BOR, COE, RE
- Sonstige Kreise

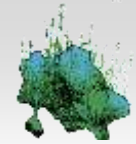
Datengrundlage:  
Biologische Station Zwillbrock e.V.  
Naturschutzzentrum Kreis Coesfeld e.V.  
Biologische Station Kreis Recklinghausen e.V.

Biologische Station Kreis Recklinghausen e.V.



Fischotter im Westmünsterland	berw.: 2014 NR grü.: 2015 NR gegr.: 2015 NR
Monitoring	Maßstab: 1:300.000
2014 / Quartale 1 - 4	

# Fischotter in Nordrhein-Westfalen

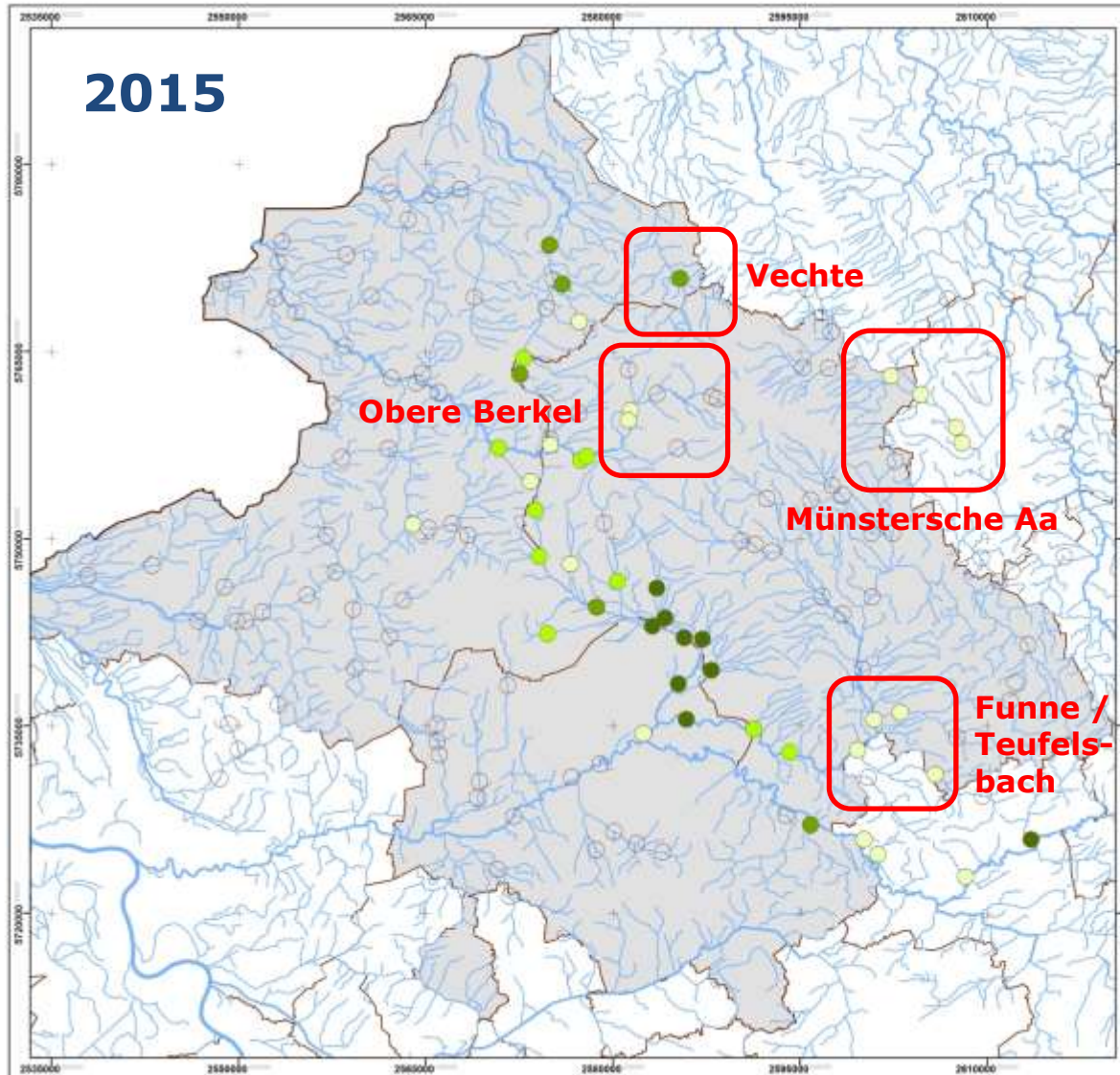


Biologische Station  
Kreis Recklinghausen e.V.

Verbreitung  
vor 2009

Etablierung  
seit 2009

Monitoring  
seit 2012



Legende

Anzahl Quartale mit  
Anwesenheitsnachweisen

- 0
- 1
- 2
- 3
- 4

— Fließgewässer

Kreise

- BOR, COE, RE
- Sonstige Kreise

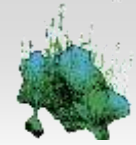
Datengrundlage:  
Biologische Station Zwillbrock e.V.  
Naturschutzzentrum Kreis Coesfeld e.V.  
Biologische Station Kreis Recklinghausen e.V.

Biologische Station Kreis Recklinghausen e.V.



Fischotter im Westmünsterland	berw.: 2015 NR
	gez.: 2016 NR
	gepr.: 2016 NR
Monitoring	Maßstab: 1:300.000
2015 / Quartale mit Nachweisen	

# Fischotter in Nordrhein-Westfalen



Biologische Station  
Kreis Recklinghausen e.V.

Verbreitung  
vor 2009

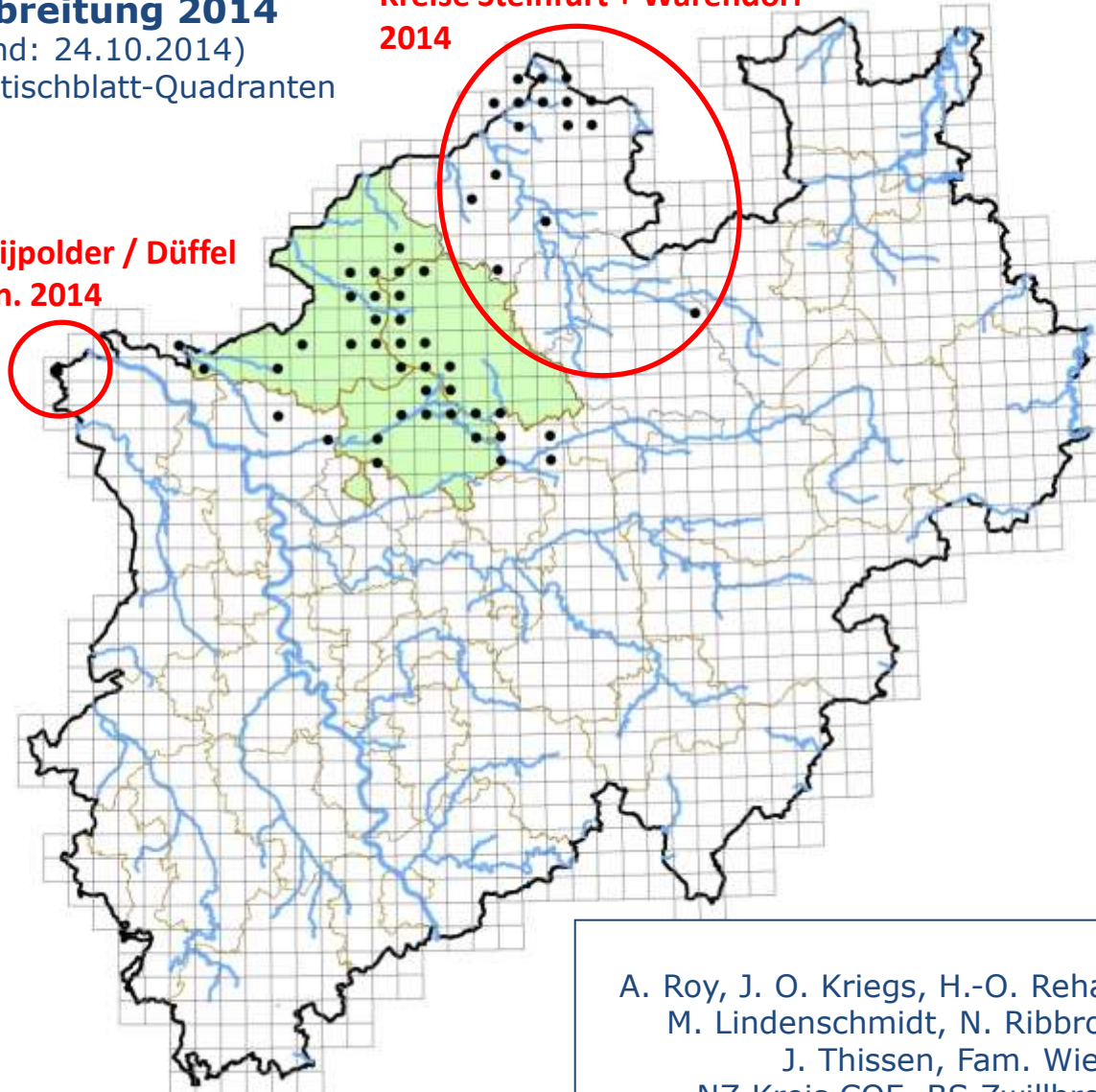
Etablierung  
seit 2009

Monitoring  
seit 2012

**Verbreitung 2014**  
(Stand: 24.10.2014)  
Messtischblatt-Quadranten

**Kreise Steinfurt + Warendorf  
2014**

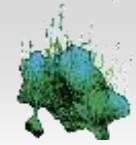
**Ooijpolder / Düffel  
Jan. 2014**



**Daten:**

A. Roy, J. O. Kriegs, H.-O. Rehage, K. Dahms,  
M. Lindenschmidt, N. Ribbrock, Th. Hübner,  
J. Thissen, Fam. Wietholt, S. Lanfer,  
NZ Kreis COE, BS Zwillbrock, BS Kreis RE

# Fischotter in Nordrhein-Westfalen



Biologische Station  
Kreis Recklinghausen e.V.

Verbreitung  
vor 2009

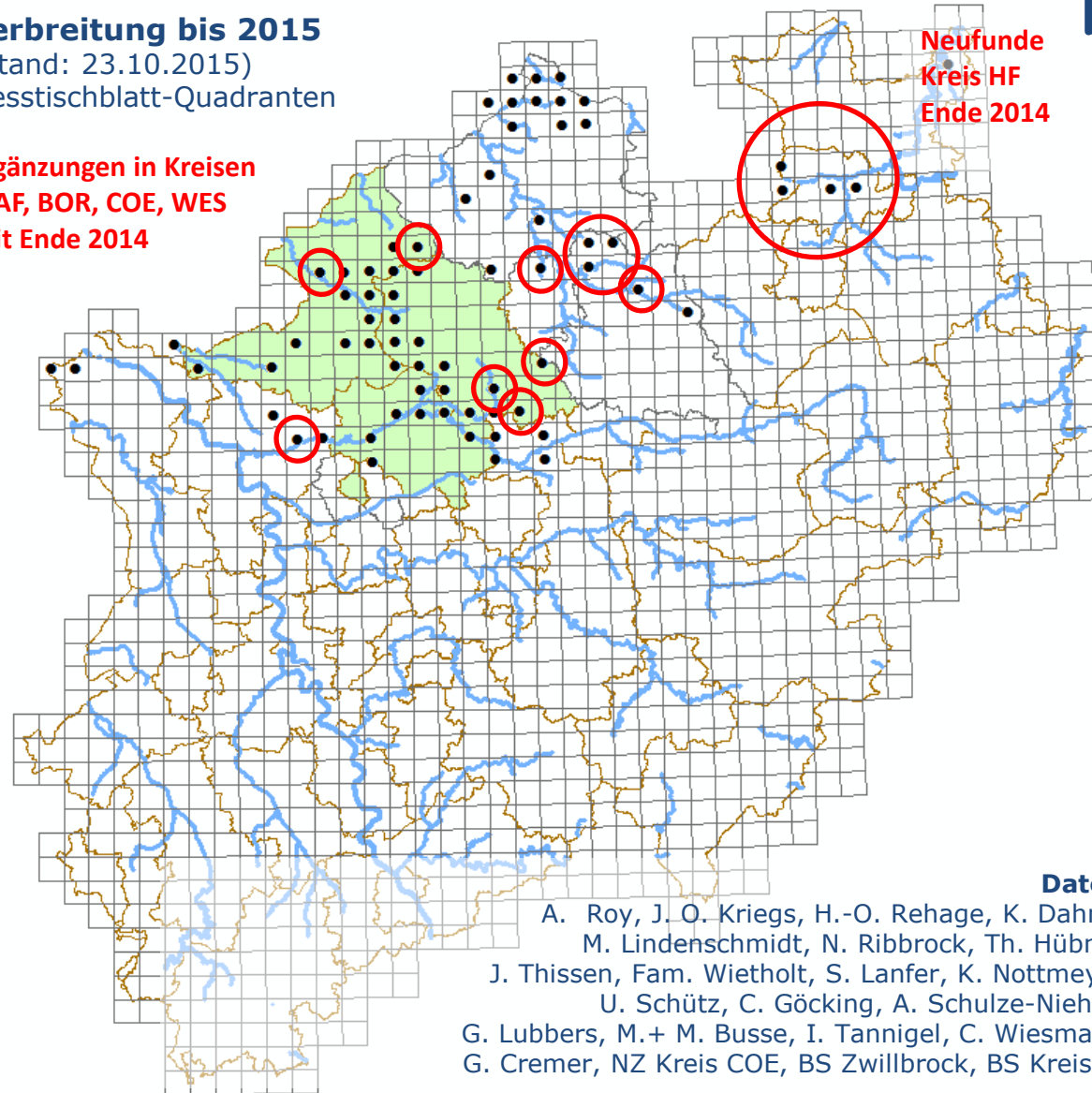
Etablierung  
seit 2009

Monitoring  
seit 2012

**Verbreitung bis 2015**  
(Stand: 23.10.2015)  
Messtischblatt-Quadranten

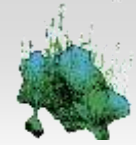
**Ergänzungen in Kreisen**  
**WAF, BOR, COE, WES**  
**seit Ende 2014**

**Neufunde**  
**Kreis HF**  
**Ende 2014**



**Daten:**  
A. Roy, J. O. Kriegs, H.-O. Rehage, K. Dahms,  
M. Lindenschmidt, N. Ribbrock, Th. Hübner,  
J. Thissen, Fam. Wietholt, S. Lanfer, K. Nottmeyer,  
U. Schütz, C. Göcking, A. Schulze-Niehoff,  
G. Lubbers, M.+ M. Busse, I. Tannigel, C. Wiesmann,  
G. Cremer, NZ Kreis COE, BS Zwillbrock, BS Kreis RE

# Fischotter in Nordrhein-Westfalen



Biologische Station  
Kreis Recklinghausen e.V.

Verbreitung  
vor 2009

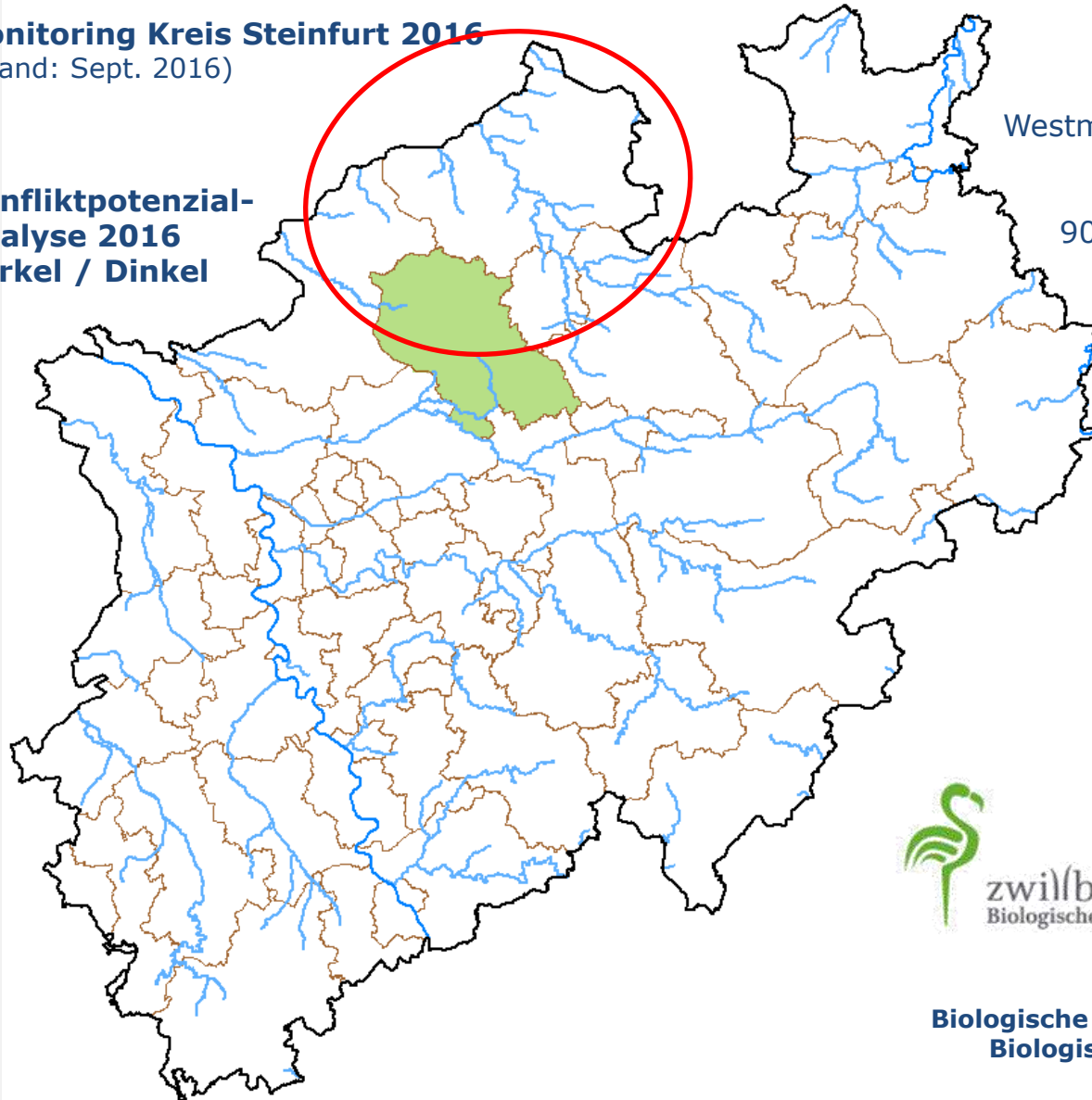
Etablierung  
seit 2009

Monitoring  
seit 2012

**Monitoring Kreis Steinfurt 2016**  
(Stand: Sept. 2016)

+

**Konfliktpotenzial-  
Analyse 2016**  
**Berkel / Dinkel**



Methode  
Westmünsterland-Monitoring

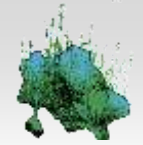
90 Untersuchungspunkte

47 Nachweise  
34 Upkt



**Daten:**  
**Biologische Station Kreis Steinfurt**  
**Biologische Station Zwillbrock**  
**Bearbeiterin: Anja Roy**

# Fischotter in Nordrhein-Westfalen



Biologische Station  
Kreis Recklinghausen e.V.

Verbreitung  
vor 2009

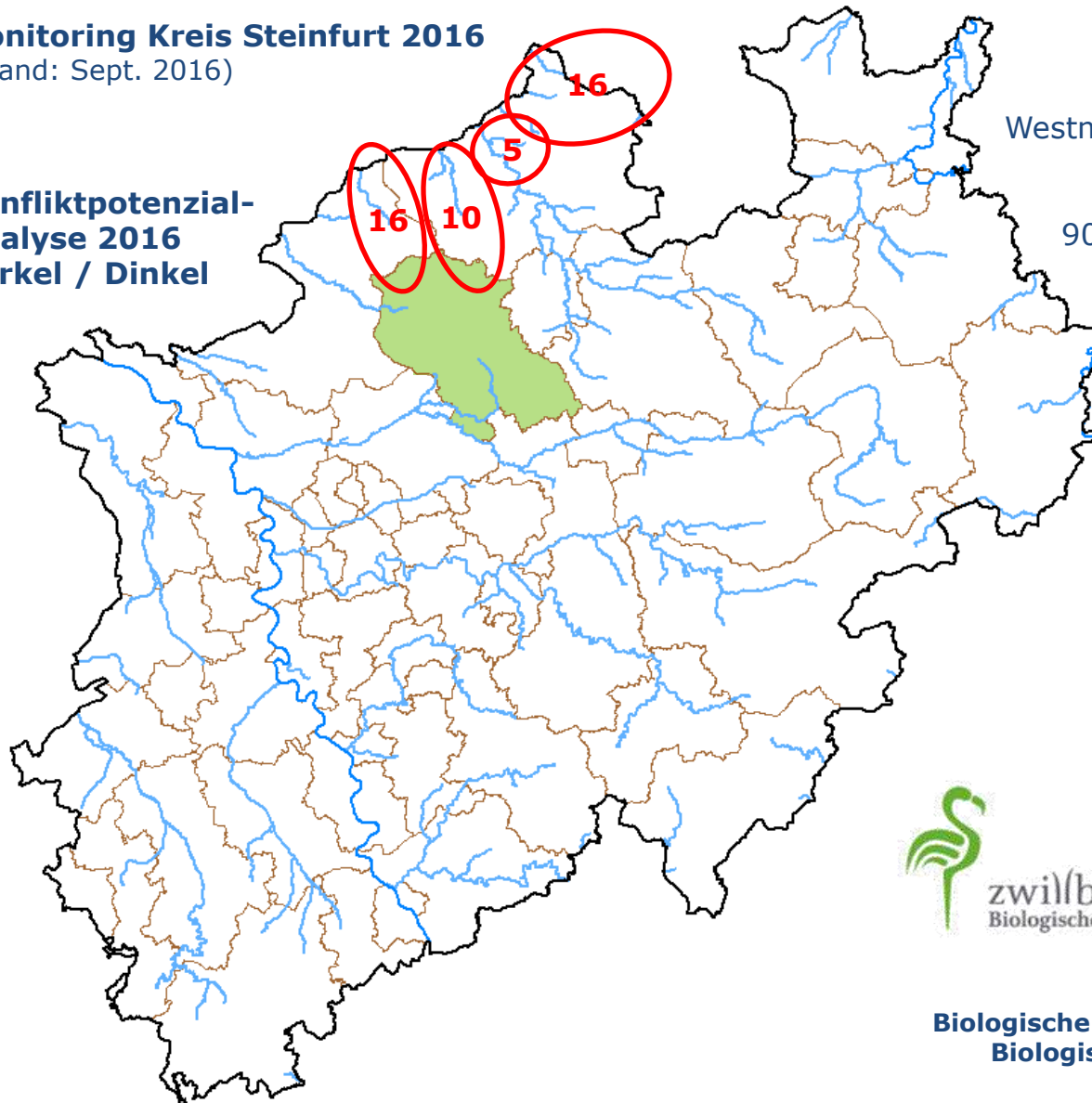
Etablierung  
seit 2009

Monitoring  
seit 2012

**Monitoring Kreis Steinfurt 2016**  
(Stand: Sept. 2016)

+

**Konfliktpotenzial-  
Analyse 2016**  
**Berkel / Dinkel**



Methode  
Westmünsterland-Monitoring

90 Untersuchungspunkte

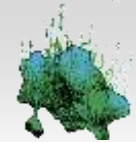
47 Nachweise  
34 Upkt



**Daten:**  
**Biologische Station Kreis Steinfurt**  
**Biologische Station Zwillbrock**  
**Bearbeiterin: Anja Roy**



# Fischotter in Nordrhein-Westfalen



Biologische Station  
Kreis Recklinghausen e.V.

Verbreitung  
vor 2009

Etablierung  
seit 2009

Monitoring  
seit 2012



Der LWL: Politik Soziales Psychiatrie Maßregelvollzug Jugend und Schule Kultur

Für die Menschen Für Westfalen-Lippe

## Atlas der Säugetiere Nordrhein-Westfalens

AG Säugetierkunde in NRW

Der Atlas zeigt Ihnen auf Basis von Topographischen Karten das Vorkommen heimischer Säugetierarten. Probieren Sie es aus.

Startseite

Artenliste

Species

Das Projekt

Landschaften

Meldung / Kontakt



Welche Säugetierarten kommen in NRW vor?

Wo genau gibt es sie und welche Lebensräume werden bewohnt?

Auf diesen Seiten finden Sie die Online-Version des Atlases der Säugetiere Nordrhein-Westfalens. Hier können Sie sich über jede wild in Nordrhein-Westfalen vorkommende Säugetierart informieren. Die Arten können über die Artenliste ausgewählt oder über das Suchfeld gesucht werden.

Auf den einzelnen Artseiten finden Sie eine aktuelle interaktive Verbreitungskarte. Durch klicken auf die Rasterfelder (Messischblatt-Quadranten; 5x5km) erfahren Sie, woher die Information stammt, dass auf diesem Feld die Art nachgewiesen wurde.

Projektpartner



LWL-Museum für Naturkunde  
Westfälisches Landesmuseum mit Planetarium



A Artenliste  
S Säugetierkunde  
U Umweltbildung und  
N Naturschutz e.V.

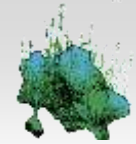
Landesamt für Natur,  
Umwelt und Verbraucherschutz  
Nordrhein-Westfalen



Arbeitsgemeinschaft  
Säugetierkunde  
in Nordrhein-Westfalen



# Fischotter in Nordrhein-Westfalen



Biologische Station  
Kreis Recklinghausen e.V.

Verbreitung  
vor 2009

Etablierung  
seit 2009

Monitoring  
seit 2012

**LWL** Atlas der Säugetiere Nordrhein-Westfalens  
AG Säugetierkunde in NRW  
- Fischotter -

## Fischotter (*Lutra lutra*)



## European otter

Der Fischotter ist perfekt an das Leben im und am Wasser angepasst. Naturnahe Gewässer mit abwechslungsreich strukturierten Ufern und reicher Vegetation sind der optimale Lebensraum dieser großen Marderart. Wenn ausreichend Versteckmöglichkeiten im Gebiet vorhanden sind und genügend Nahrung verfügbar ist, dann nimmt der Otter zuweilen auch begradigte Gewässläufe an. Wichtig ist, dass er seine Hauptnahrung, kleine bis mittlere Fische oder andere Wassertiere wie Krebse oder Insekten vorfindet. Fischotter können auf der Suche nach neuen Revieren auch größere Strecken über Land zügig zurücklegen. In Gegenden mit viel menschlicher Aktivität sind die Tiere überwiegend nachtaktiv, weshalb sie nur schwer zu beobachten sind. Spuren und Kot des Fischotters sind jedoch charakteristisch und mit etwas Übung leicht zu erkennen. Solche indirekten Hinweise zeigen Gebiete, in denen sich Fischotter aufhalten, mit hoher Treffsicherheit an.

Nach dem Aussterben des Fischotters in Nordrhein-Westfalen während der ersten Hälfte des 20. Jahrhunderts konnte die Art hierzulande nur sporadisch nachgewiesen werden. In den Jahren 2007-2009 wurde eine kleine Population im Münsterland wiederentdeckt. Die Otter wurden anhand von Kotproben populationsgenetisch untersucht. Es handelt sich um Tiere, die genetisch mit den Fischottern in Niedersachsen verwandt sind. Ganz im Westen des Münsterlandes besteht Kontakt zu Fischottern aus den Niederlanden, die auf ein Wiederansiedlungsprojekt zurückgehen, bei dem Tiere aus Osteuropa ausgesetzt wurden. Seit dem Winter 2013/2014 sind Fischotter auch aus dem linksrheinischen Grenzgebiet bei Kranenburg (Düffel) bekannt und 2014 konnte die Art auch im nördlichen Kreis Steinfurt in unterschiedlichen Bachsystemen nachgewiesen werden.

### Literatur:

- BERGER M (1984): Fischotter *Lutra lutra* (Linnaeus, 1758). In: SCHROPPER R, FELDMANN R, VIERHAUS H (Hrsg.): Die Säugetiere Westfalens. - Abh. Westf. Mus. Naturkde. 46: 320-323.
- KRIEGLS JD et al. (2010): Aktuelle Vorkommen des Fischotters *Lutra lutra* (Linnaeus, 1758) in Nordrhein-Westfalen und Hinweise auf ihre genetische Herkunft. Natur und Heimat 70: 131-140.
- KRIEGLS JD, EVERSMANN N, HAPPE E, OLTHOFF M, REHAGE H-O, RIBBROCK N (2013): Die Verbreitung des Fischotters in Nordrhein-Westfalen in den Jahren 2009-2012. Abhandl. Westf. Mus. Naturk. 75: 55-62.
- Lindenschmidt M, Evermann N, Kriegl JD, Rehage H-O, Ribbrock N, Roy A (2014): Fischotter zurück in den Kreisen Steinfurt, Emsland und Osnabrück. Natur und Heimat 74: 115-118.

Tafelbild: Jan Ole Kriegs

### Autor des Artikels

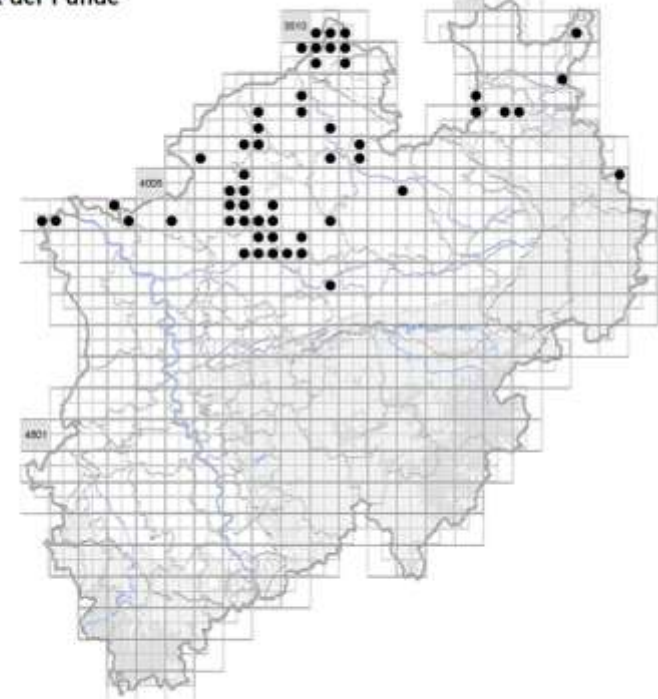
Jan Ole Kriegs

### Zitervorschlag

Kriegs JO (2015): Fischotter (*Lutra lutra*). In: AG Säugetierkunde NRW — Online-Atlas der Säugetiere Nordrhein-Westfalens. Heruntergeladen von [www.saeugeratlas-nrw.lwl.org](http://www.saeugeratlas-nrw.lwl.org) am 07.08.2015.

**LWL** Atlas der Säugetiere Nordrhein-Westfalens  
AG Säugetierkunde in NRW  
- Fischotter -

## Übersicht der Funde

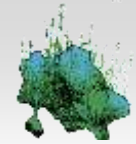


[www.saeugeratlas-nrw.lwl.org](http://www.saeugeratlas-nrw.lwl.org)

Gesamtzeitraum (2004 bis 2015): 108 Nachweise



# Fischotter in Nordrhein-Westfalen



Biologische Station  
Kreis Recklinghausen e.V.

7°C

2012-03-13 10:49:48 PM M 1/3

Verbreitung  
vor 2009

Etablierung  
seit 2009

Monitoring  
seit 2012



2012-2015:

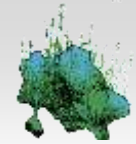
383 Nachweise

40 Mehrfachnachweise (nur vier Standorte)

HC500 HYPERFIRE

RECONYX

# Fischotter in Nordrhein-Westfalen



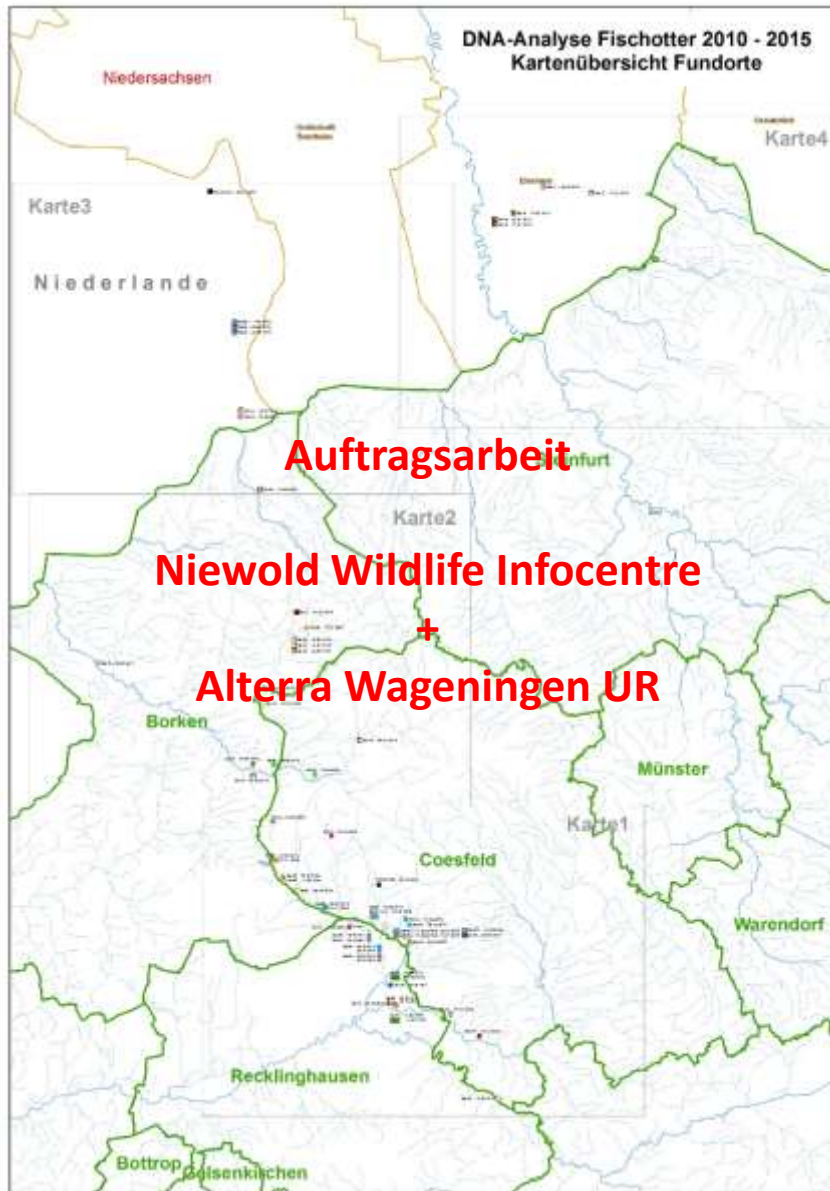
Biologische Station  
Kreis Recklinghausen e.V.

Verbreitung  
vor 2009

Etablierung  
seit 2009

Monitoring  
seit 2012

DNA-Analyse  
2010 - 2015





# Fischotter in Nordrhein-Westfalen



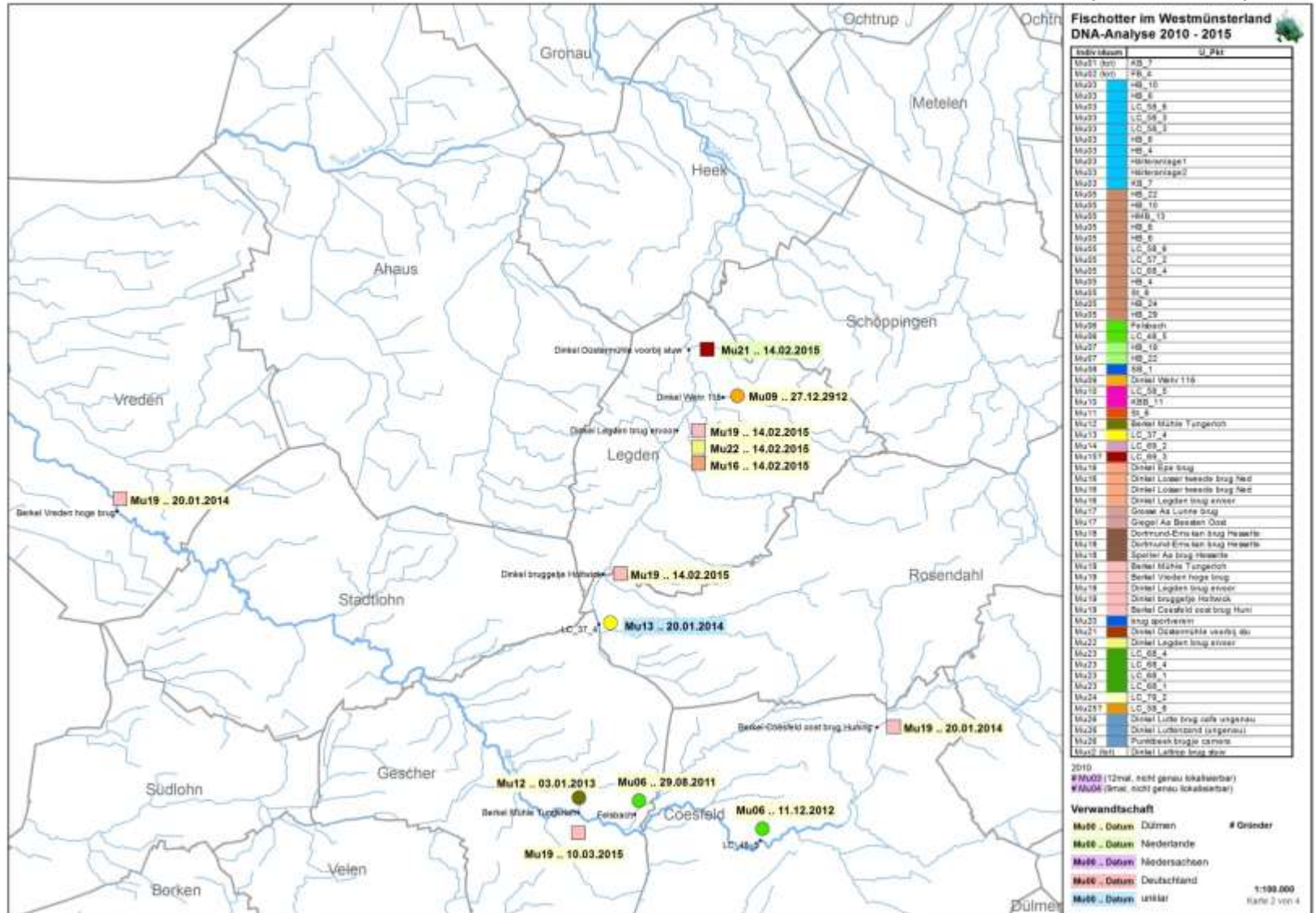
Biologische Station  
Kreis Recklinghausen e.V.

Verbreitung  
vor 2009

Etablierung  
seit 2009

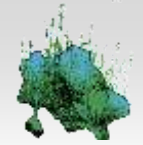
Monitoring  
seit 2012

DNA-Analyse  
2010 - 2015





# Fischotter in Nordrhein-Westfalen



Biologische Station  
Kreis Recklinghausen e.V.

Verbreitung  
vor 2009

Etablierung  
seit 2009

Monitoring  
seit 2012

DNA-Analyse  
2010 - 2014

Artenschutz-  
Maßnahmen



Artenschutz aktuell:

Einsatz von Bisam- und  
Nutria-Totschlagfallen  
im Verbreitungsgebiet  
weitgehend unreglementiert

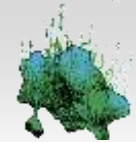
**Ist das Tötungsverbot nach  
§ 44 Abs. 1 BNatSchG  
bei der Bisam- und  
Nutria-Bekämpfung  
ausreichend berücksichtigt?**

Angestrebt:

**Einheitliche Regelung in NRW  
oder  
Regelungen in Reg.-Bez.  
mit Fischotter-Vorkommen**



# Fischotter in Nordrhein-Westfalen



Biologische Station  
Kreis Recklinghausen e.V.

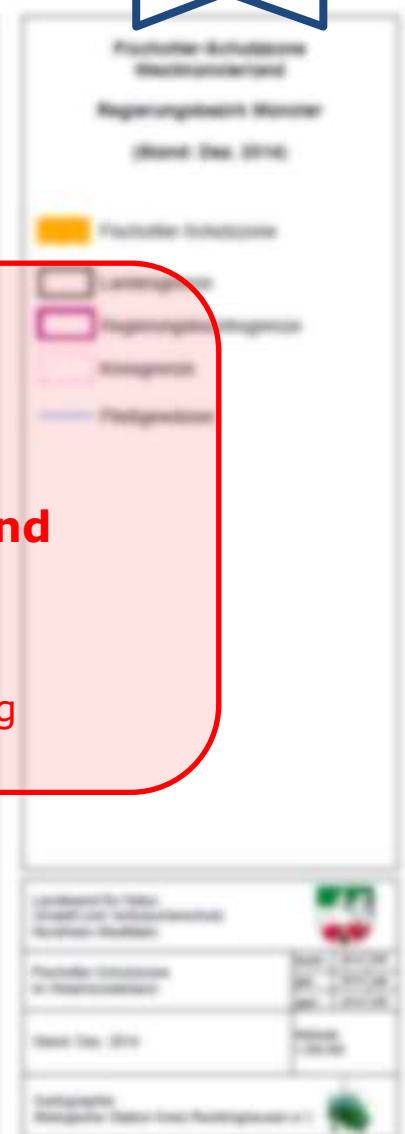
Verbreitung  
vor 2009

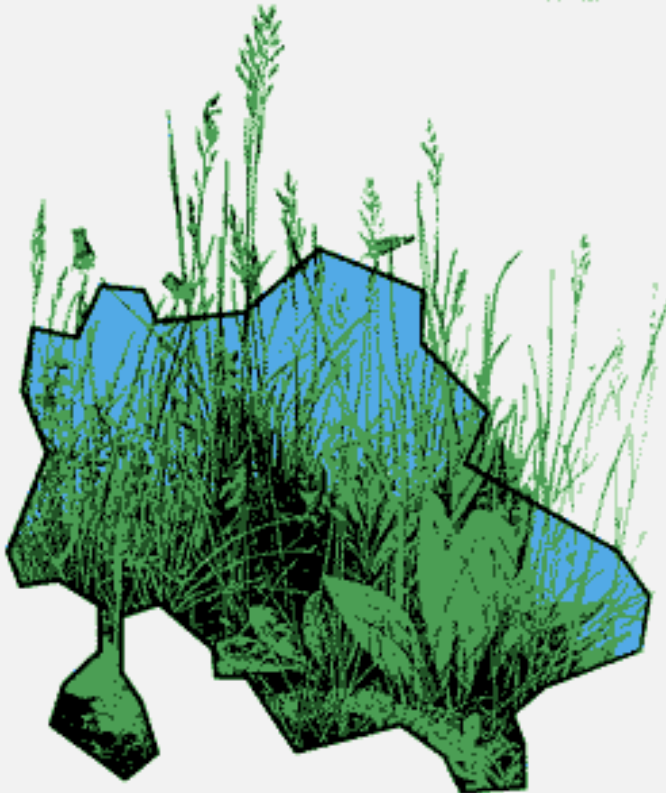
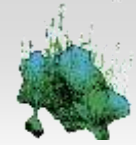
Etablierung  
seit 2009

Monitoring  
seit 2012

DNA-Analyse  
2010 - 2014

Artenschutz-  
Maßnahmen





**Biologische Station**  
Kreis Recklinghausen e.V.  
Im Höltken 11 46286 Dorsten

[biostation-re@t-online.de](mailto:biostation-re@t-online.de)  
[www.biostation-re.de](http://www.biostation-re.de)  
02369-77505